



BOZORGMEHR INDUSTRIAL GROUP

ساختمان پیش ساخته و سازه های شیشه ای بزرگمهر

WWW.BOZORGMEHR.CO.COM





WWW.BOZORGMEHR.CO.COM



گروه صنعتی بزرگمهر

زیبا و ایمن

گروه صنعتی بزرگمهر، با بیش از نیم قرن تجربه، کار خود را با تولید سازه‌های فلزی ساده، آغاز نمود و با گذشت زمان و ظهور تکنولوژی‌های پیشرفته، با بهره‌گیری از دانش روز و استفاده از تجربیات افراد کارآموده و متخصص، فعالیت خود را در تولید سازه‌های جدید ساختمانی و در جهت مرتفع نمودن نیازهای جامعه گسترش داد.

گروه صنعتی بزرگمهر هم اکنون با طراحی و تولید بیش از ۲۰۰ نوع محصول مختلف، انواع ساختمان‌های پیش ساخته، درب‌های فلزی لیزری، درب حیاط، سایبان، باران‌گیر، آفتاب‌گیر، انواع سازه‌های شیشه‌ای، گانکس، کلین‌روم و ... یکی از بزرگ‌ترین و خوش‌نام‌ترین تولیدکنندگان سازه‌های فلزی ساختمانی کشور می‌باشد. علاوه بر آن گروه صنعتی بزرگمهر با تلفیق تکنولوژی‌های روز دنیا با سازه‌های فلزی ساختمانی ساده، سازه‌هایی هوشمند و زیبا و همگام با علم روز دنیا طراحی و تولید نموده تا نیازهای تمامی سلاطین را بر آورده کرده و محصولی در خور مصرف‌کننده ایرانی تولید و عرضه نماید. ما در گروه صنعتی بزرگمهر، مفتخریم که محصولات خود را مطابق با استانداردهای ملی و بین‌المللی و با استفاده از جدیدترین متدهای طراحی و تولید، در بالاترین سطح کیفی، ارائه نماییم. اخذ استانداردها و گواهی‌نامه‌های معتبر از مرکز ملی تایید صلاحیت ایران و مجوز صادرات به اتحادیه اروپا، از نمونه‌های بارز همگام بودن تولیدات بزرگمهر با استانداردهای روز این صنعت می‌باشد. محصولات گروه صنعتی بزرگمهر از طریق نمایندگی‌های فعال سراسر کشور به اقصی نقاط ایران زمین، ارسال و در اختیار مشتریان عزیز قرار می‌گیرد.

از طرفی بزرگمهر یکتا توس با داشتن شبکه گسترده خدمات پس از فروش، امکان پاسخگویی سریع و در حداقل زمان ممکن را برای خریداران فراهم نموده است. بزرگمهر تلاش می‌کند تا نیازهای مشتریان خود را با ارائه محصولات با کیفیت و جدید برآورده نماید. شبکه گسترده نمایندگی‌های فعال بزرگمهر در سراسر کشور، محصولات ما را در اختیار هم‌میهنان عزیز قرار می‌دهند.

شعار ما در بزرگمهر ارائه محصولی زیبا و ایمن به همگان بوده و تمامی تلاش خود را در جهت تحقق این هدف به کار می‌بندیم.

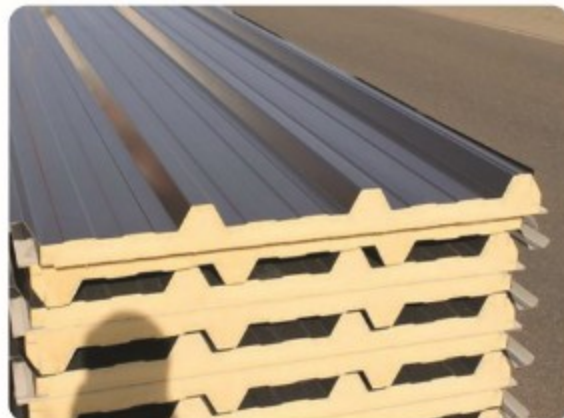
واحد طراحی

در واحد طراحی، انواع ساختمان‌های پیش ساخته و سازه‌های شیشه‌ای، مطابق با سلیقه، فرهنگ‌ها، باورهای اجتماعی و ... و با در نظر گرفتن اصول فنی، طراحی می‌گردد. طراحی این سازه‌ها به گونه‌ای صورت می‌پذیرد تا علاوه بر این که زیبایی و جذابیت ظاهری محصول تامین گردد، خدشه‌ای به ایمنی و استحکام آن نیز وارد نشود. استفاده از طرح‌های زیبا و پیشرفته در طراحی و تولید سازه‌های فلزی ساختمانی بزرگمهر باعث افزایش جذابیت و زیبایی ساختمان می‌گردد. واحد طراحی گروه صنعتی بزرگمهر با استفاده از نیروهای زنده و متخصص و همچنین به کارگیری نرم افزارهای پیشرفته، انواع سازه‌های فلزی و ساختمانی را طراحی می‌نماید.



واحد تامین مواد اولیه

ورق‌های فلزی و دیگر ملزومات که شامل پروفیل‌های فولادی، ساندویچ پانل‌های سقفی و دیواری، شیشه‌های سکوریت مستحکم (در رنگ‌های طلایی، دودی، نقره‌ای و برنزی)، قفل‌های برقی، جک‌های اتوماتیک، لولا، دستگیره و ... می‌باشند، از نوع با کیفیت و درجه یک تهیه می‌گردد. تمام مواد اولیه فلزی مورد استفاده شده، دارای استاندارد ST37 می‌باشند که از کیفیت مناسب و استحکام بالایی برخوردارند. پروفیل‌ها نیز از نوع صنعتی درجه یک بوده که در کنار مقاومت و استحکام، بر زیبایی و جذابیت محصول نهایی می‌افزاید. یراق آلات مورد استفاده در تولید سازه‌های پیش ساخته فلزی بزرگمهر از برترین و با کیفیت‌ترین تولیدکنندگان داخلی و خارجی تامین می‌گردد.



واحد برش لیزر

ورق‌های فولادی، توسط دستگاه‌های پیشرفته برش CNC، با دقت یک دهم میلیمتر برش داده می‌شوند. دستگاه‌های برش لیزر تعبیه شده در این واحد، قابلیت برش صفحات فولادی از ضخامت ۵/۰ تا ۱۵ میلیمتر را دارند. امکان برش طرح‌های پیشنهادی نیز در این واحد وجود دارد و تمامی طرح‌ها بررسی و کارشناسی می‌گردد تا بیشترین کیفیت، زیبایی و امنیت، در اختیار خریداران محترم قرار گیرد.



پروفیل‌های مورد نیاز ساخت سازه‌های فلزی ساختمانی، توسط دستگاه‌های برش لیزری پروفیل برش و سوراخ کاری می‌گردد تا دقت ساخت و کیفیت محصول نهایی دو چندان شود.

واحد خم کاری و نورد سرد

خمکاری و پرس ورق‌های فولادی یکی از عملیات‌های بسیار مهم در تولید سازه‌های فلزی به شمار می‌رود. در این بخش با استفاده از دستگاه‌های پرس، فرایندهایی مانند خمکاری، برش، کشش، فرم و ... بدون براده برداری و به منظور تغییر شکل فلزات انجام می‌شود. دقت در این قسمت باعث افزایش کیفیت و همچنین کارایی قطعات تولید شده می‌گردد.



در عملیات خمکاری، با فشار آوردن به ورقه‌های فلزی، توسط دستگاه‌های پیشرفته، ورق‌ها زاویه دار شده و همراه با پروفیل‌های نورد شده و سایر قطعات به واحد جوشکاری و تولید ارسال می‌گردند.

واحد جوش گاز کربنیک



مجموعه بزرگمهر به منظور بالا بردن کیفیت اتصالات محصولات و افزایش مقاومت سازه های فلزی، تمامی واحدهای ساخت و تولید خود را به سیستم جدید و به روز جوش گاز کربنیک (CO2)، تجهیز نموده است. استفاده از این روش اتصال قطعات فلزی، از ایجاد پوکه و اکسیداسیون فلز جلوگیری نموده و باعث افزایش چشمگیر قدرت جوش و کیفیت آن می شود.

واحد رنگ کوره ای الکترواستاتیک

رنگ کوره ای الکترواستاتیک، جزو بهترین رنگ ها با ماندگاری طولانی می باشد. این رنگ در برابر عوامل جوی و شرایط آب و هوایی مختلف و همچنین ضربه و خط و خش بسیار مقاوم است. قطعات پس از ساخت، وارد قسمت چربی زدایی شده و تمام ناخالصی ها از روی سطح آن ها پاک می گردد. پس از آن سطوح فلزی با رنگ پودری کوره ای الکترواستاتیک پوشش داده شده و عملیات پخت درون کوره با دمای بالا انجام می شود. در نهایت پوششی یک دست و یکنواخت بدست می آید.



واحد کنترل کیفیت

واحد کنترل کیفیت یکی از بخش های مهم گروه صنعتی بزرگمهر می باشد. این واحد به انواع تجهیزات دقیق و پیشرفته تجهیز شده است و با انجام تست ها و آزمون های از پیش تعیین شده، می کوشد تا با به کارگیری استانداردهای ملی و بین المللی و اصلاح انحرافات فرآیند تولید، بهترین محصولات را با بالاترین کیفیت در اختیار مشتریان قرار دهد.

واحد تحقیق و توسعه



واحد تحقیق و توسعه گروه صنعتی بزرگمهر با به کارگیری افراد متخصص و خلاق تلاش نموده تا با بهبود فرایندهای تولید و ارائه محصولات جدید، نیازهای سلیقه مختلف را پوشش دهد. این واحد، تولید محصولات جدید را از طریق انجام پژوهش های مختلف در این حوزه و تعامل با سایر مراکز تحقیقاتی و دانشگاه ها، در دستور کار خود قرار داده است که نیل به این اهداف با در نظر گرفتن کاهش آلودگی های زیست محیطی و استفاده از تکنولوژی های جدید صورت می پذیرد.

واحد بسته بندی

به طور کلی اکثر محصولات جهت ارسال و تحویل به مشتری نیاز به بسته بندی مناسب دارند تا کالا به صورت صحیح و سالم به دست خریدار برسد. بسته بندی مناسب نمایان گر اصالت و کیفیت بالای محصول است و شرکت بزرگمهر با استفاده از بسته بندی های مناسب می کوشد تا در هنگام حمل و نقل، تا حد ممکن صدمه ای به محصول وارد نشده و کالا به طور صحیح و سالم به مشتری باری تحویل گردد.



ساختمان پیش ساخته ساندویچ پانلی بزرگمهر



ساختمان پیش ساخته یکی از جدیدترین محصولات ساختمانی می باشد که طی سالیان اخیر مورد توجه همگان قرار گرفته و با استفاده از روش های جدید، تولید و به منظور ایجاد و گسترش فضاهای مسقف، مورد استفاده قرار می گیرد. خانه های پیش ساخته (PREFABRICATED HOUSES) بزرگمهر، نوعی از ساختمان ها هستند که در کارخانه ساخته شده و پس از آن برای سرهم کردن و مونتاژ به محل نهایی منتقل می گردد. این سازه ها معمولا در ابعاد، اندازه ها و نقشه های متنوع تهیه می شوند که به راحتی به یکدیگر متصل شده و ساختمان اصلی را تشکیل می دهند.

عناصر سازه های پیش ساخته (ساندویچ پانل، اسکلت ساختمانی فولادی سبک، المان های سقف، پله ها و راهروها)، از قبل در کارخانه بزرگمهر طراحی، تولید و رنگ آمیزی شده و برای نصب به محل ارسال می گردند. علاوه بر آن؛ برای ساختمان های پیش ساخته، می بایست کفپوش بتن آرمه (بتن مسلح شده با میله های فولادی) آماده نمود. سایر تجهیزات و لوازم جانبی از جمله تجهیزات الکترونیکی، سیستم روشنایی، درب ها و پنجره ها، پوشش کف، سرویس بهداشتی، حمام و ... را نیز می توان مطابق با سفارش مشتری، قبل از ارسال محصول و در محل کارخانه به سازه اضافه نمود.

طبق بررسی های انجام شده میزان رضایت مندی از ساختمان سازی به روش پیش ساخته بسیار بیشتر از ساخت و ساز به روش سنتی می باشد. امروزه در اکثر مکان ها شاهد ساختمان های پیش ساخته هستیم. راحتی نصب و راه اندازی در زمان کوتاه و همچنین صرفه جویی در هزینه ها، مهم ترین عوامل افزایش روز افزون استفاده از این سازه ها می باشد.

ما در بزرگمهر، ساختمان های پیش ساخته را با طیف گسترده ای از ابعاد و انواع معماری، در یک یا چند سقف ارائه می نماییم که عبارتند از خانه های سازمانی، خانه های چند طبقه، خوابگاه، ساختمان های اداری، سرویس های بهداشتی، حمام، رختکن، کلینیک و بیمارستان موقت یا دائمی، فضاهای رستورانی و آشپزخانه، کارگاه، مدرسه و انواع سازه های پیش ساخته مختلف. این سازه های ساندویچ پانلی سبک وزن، با قاب فولادی گالوانیزه شده، دارای طول عمر متوسط حدودا ۵۰ سال می باشند.

گروه صنعتی بزرگمهر به عنوان یکی از بزرگ ترین تولیدکنندگان سازه های پیش ساخته کشور، این سازه ها را با قابلیت مونتاژ سریع و قیمت رقابتی، به منظور ایجاد فضاهایی متنوع و با در نظر گرفتن نیازها و سلیقه مشتریان ارائه می نماید.





یاور سپر بارشوا

BARSAY A TRANSPORT CO.

سقف ساختمان پیش ساخته

سقف در ساختمان‌های پیش ساخته معمولاً از ساندویچ پانل و ورق‌های فلزی سبک ساخته می‌شود. ساندویچ پانل‌های سقفی از نوع با گالوانیزه بالا می‌باشند تا در برابر رطوبت و زنگ زدگی مقاوم باشد. برای تأمین نور طبیعی سازه می‌توان در طراحی سقف، از نورگیرها یا پنجره‌های سقفی استفاده نمود. پانل‌های سقفی ساندویچ پانلی در ضخامت‌های مختلفی مورد استفاده قرار می‌گیرند.



دیواره‌های ساختمان پیش ساخته

دیواره‌های بیرونی و داخلی سازه‌های پیش ساخته، معمولاً توسط ساندویچ پانل با هسته‌های عایق (مثل پلی‌استایرن یا پلی‌اورتان) پوشش داده می‌شود که سطح آن‌ها دارای ورقه‌های فولاد گالوانیزه (با ضخامت ۰/۴ تا ۱/۲ میلی‌متر) می‌باشد. دیواره‌های پیش ساخته عمدتاً قابلیت جابجایی و تغییر شکل دارند، که این امکان را فراهم می‌کند که در صورت نیاز بتوان به راحتی فضای داخلی را تنظیم کرد.



درب خارجی

درب خارجی سازه پیش ساخته، معمولاً از جنس فولاد، ساندویچ پانل عایق‌دار و یا استیل، همراه با نرده حفاظتی فلزی، ساخته می‌شود تا امنیت و عایق حرارتی مناسب را فراهم نماید. این درب‌ها باید دارای قفل‌های ایمن و سیستم‌های امنیتی مؤثر باشند تا از ورود غیرمجاز جلوگیری کند. درب‌های خارجی همچنین باید عایق مناسب در برابر آب، گرد و غبار و شرایط جوی مختلف باشند.



درب داخلی

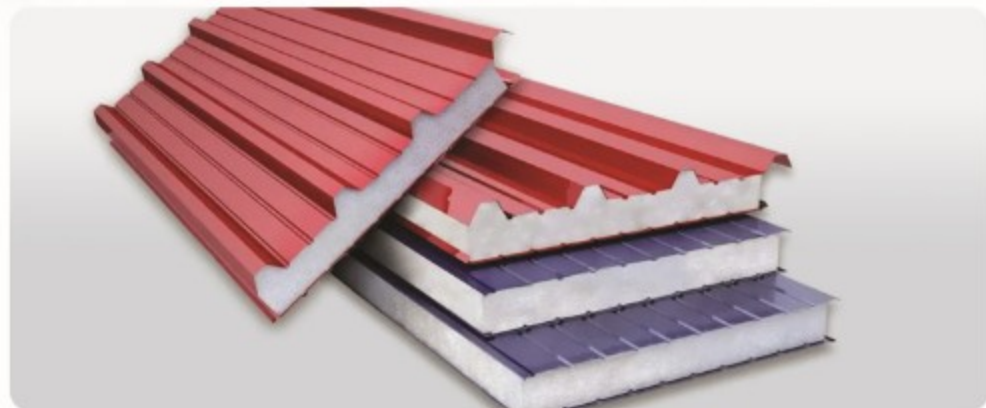
درب‌های داخلی معمولاً از مصالح سبک مانند MDF، چوب، لمینت، آلومینیوم، ساندویچ پانل و یا PVC ساخته می‌شوند. این درب‌ها باید مقاومت لازم را داشته باشند و به راحتی باز و بسته شوند. درب‌های داخلی همچنین نقش زیادی در زیبایی سازه داشته و تناسب آن با دکوراسیون داخلی ساختمان، از اهمیت بالایی برخوردار است. بسیاری از درب‌های داخلی دارای عایق صوتی هستند تا از انتقال صدا بین اتاق‌ها جلوگیری کنند.





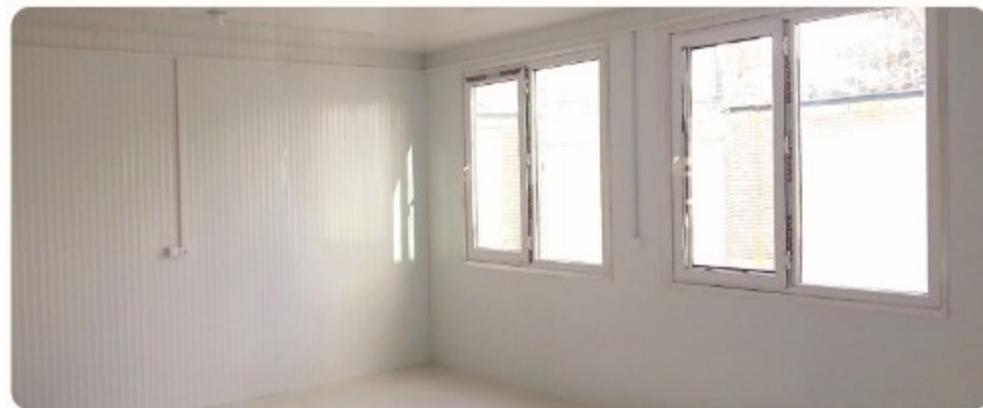
لایه عایق صوت و دما

سه نوع مختلف عایق برای سازه‌های پیش ساخته ساندویچ پانلی وجود دارد که عبارتند از پشم سنگ، پلی اورتان و پلی استایرن منبسط شده و ضخامت لایه عایق از ۴۰ تا ۱۵۰ میلی متر قابل تغییر می‌باشد. این عایق‌ها به جلوگیری از انتقال حرارت و صدا کمک کرده و محیطی آرام و راحت را برای ساکنان فراهم می‌آورد. ضخامت و نوع لایه عایق بستگی به نوع سازه و نظر مشتری دارد.



پنجره‌ها

پنجره‌ها در ساختمان‌های ساندویچ پانلی معمولاً دارای شیشه‌های دوجداره، فریم‌های با کیفیت ساخته می‌شوند. پنجره این سازه‌ها می‌تواند از جنس پی وی سی (PVC)، آلومینیومی و یا فولادی بوده و قابلیت مجهز شدن به پشه بند، آفتاب‌گیر، کرکره و نرده محافظ را نیز دارا می‌باشد. این پنجره‌ها علاوه بر زیبایی و امکان ورود نور طبیعی به داخل فضا، قابلیت عایق بندی صوتی و حرارتی را نیز دارند که موجب صرفه جویی در مصرف انرژی و کاهش هزینه‌ها می‌گردد.



سیستم تهویه و سایر تجهیزات جانبی

سیستم تهویه مطبوع و هوای طبیعی برای کنترل دما و کیفیت هوای داخل ساختمان حائز اهمیت است. نیاز به تامین آب و تخلیه دفع فاضلاب را نیز باید در طراحی و ساخت این سازه‌ها مد نظر قرار داد. سایر تجهیزات جانبی می‌توانند شامل میز، صندلی، مبلمان، تخت، وسایل آشپزخانه دیگ بخار، پنل‌های خورشیدی، چراغ‌های روشنایی، ژنراتور برق، قفسه‌های انباری، تجهیزات امنیتی و نظارتی و ... می‌باشد.

سیستم روشنایی و کابل کشی

کلیه تجهیزات و ملزومات الکتریکی شامل (پربرهای برق، آنتن تلویزیون، تلفن، اینترنت و شبکه، سوئیچ و جعبه فیوز، سیستم تهویه و سایر) در ساختمان پیش ساخته تعبیه می‌گردد. سیستم‌های روشنایی و الکتریکی می‌توانند شامل کنترل‌های هوشمند برای تنظیم نور و دما باشد که به بهبود کیفیت زندگی کمک می‌کند. سیم کشی و کابل کشی ساختمان‌های پیش ساخته در محل کارخانه صورت می‌پذیرد.





به بناهای قابل حمل و جابجایی در اصطلاح کلی، کانکس گفته می‌شود. در واقع وجه تمایز یک بنای سنتی و کانکس، قابلیت حمل و جابجایی آن می‌باشد که معمولا در مکان‌های با عدم قابلیت ساخت و ساز استفاده می‌گردد. کانکس‌ها به دو دسته چرخ دار و ثابت تقسیم می‌شوند. نمونه چرخ‌دار آن‌ها قابلیت جابجایی راحت را داشته ولی نمونه‌های ثابت به راحتی قابل حمل نبوده و برای مدت زمانی خاص در یک مکان مستقر می‌گردد. برای ساخت کانکس از مواد اولیه مختلفی استفاده می‌شود که از جمله آن می‌توان به فولاد، گالوانیزه، چوب، فایبرگلاس، ساندویچ پانل و غیره اشاره نمود. بدنه و سقف کانکس‌ها معمولا از ساندویچ پانل ساخته می‌شود تا عایق صوتی و حرارتی مناسبی برای فضای داخلی آن ایجاد گردد. در تولید کانکس، برای ساخت شاسی کف، از تیر آهن و اسکلت فلزی استفاده می‌شود. اتصالات در اکثر مواقع از طریق جوش ممتد CO2 بوده اما در برخی موارد نیز با استفاده پیچ و مهره، قطعات به یکدیگر متصل می‌شوند. نمای داخلی کانکس‌ها معمولا با استفاده از پی وی سی (PVC) و یا مصالح پیش ساخته سبک تزئین می‌گردد.

مزایای کانکس: نصب سریع، انتقال سریع سازه، بدون نیاز به فونداسیون، نیاز به هزینه کمتر برای ساخت و ساز، دارا بودن قابلیت حمل و نقل و جابجایی





۱_ کانکس فلزی (کارگاهی)



کانکس‌های فلزی معمولاً به وسیله ورقه‌های گالوانیزه ساخته می‌شوند و دارای ظاهری ساده بوده و به همین دلیل بیشتر در پروژه‌های عمرانی مورد استفاده قرار می‌گیرند. برای به حداقل رساندن پوسیدگی و خوردگی قسمت بیرونی دیواره‌های کانکس، آن‌ها را توسط رنگ پودری کوره‌ای الکترواستاتیک، رنگ آمیزی می‌کنند. از اینرو امکان ارائه کانکس در رنگ‌های متفاوت، با توجه به سلیقه مشتریان وجود دارد. علاوه بر آن استفاده از رنگ کوره‌ای الکترواستاتیک موجب شده است تا یک لایه با مقاومت بالا در برابر ضربه و خط‌وخش بر روی قسمت بیرونی کانکس که در معرض عوامل فیزیکی و محیطی متفاوت می‌باشد، به وجود آید. وجود این لایه محافظ، باعث محافظت کانکس در برابر خوردگی و زنگ‌زدگی می‌شود که افزایش طول عمر سازه را در پی خواهد داشت.

۲_ کانکس ساندویچ پانلی



کانکس ساندویچ پانلی به سازه‌ای گفته می‌شود که در ساخت از ساندویچ پنل استفاده شده است. دیواره‌های این نوع کانکس با استفاده از ساندویچ پانل‌های دیواری ساخته می‌شود که به صورت دور و ورق و از جنس گالوانیزه بوده و قبل از نصب توسط رنگ پودری کوره‌ای الکترواستاتیک، رنگ آمیزی می‌شود. ساندویچ پنل‌ها با استفاده از فوم پلی‌اورتان تزریقی نسوز نوع B2، تولید می‌شوند. استفاده از فوم پلی‌اورتان در ساندویچ پانل‌ها باعث ایجاد یک لایه عایق صوت و حرارت می‌گردد که در برابر حریق نیز از مقاومت بالایی برخوردار است. استفاده از مواد اولیه با کیفیت و مرغوب در ساخت کانکس پیش ساخته ساندویچ پانلی بزرگمهر باعث شده است این سازه‌ها دارای عمر مفید بین ۴۰ تا ۵۰ سال باشد.

۳_ کانکس بحران و امداد و نجات



کانکس امداد و نجات به گونه‌ای از کانکس‌ها گفته می‌شود که در مواقع اضطراری و برای کمک رسانی به مناطق و افراد حادثه دیده مورد استفاده قرار می‌گیرد که به کانکس‌های بحران نیز معروف‌اند و بیشترین کاربرد را در هنگام وقوع سیل و زلزله، به منظور اسکان آسیب دیدگان و همچنین نیروهای امدادی، دارد. از طرف دیگر این گونه کانکس‌ها برای ایجاد بیمارستان‌ها و مراکز امدادی صحرایی در مناطق بحران زده، جنگی و محروم نیز کاربرد داشته و مورد استفاده قرار می‌گیرند. این گونه کانکس‌ها مورد استفاده سازمان‌های مختلفی از جمله هلال احمر، ارتش، نیروهای نظامی و انتظامی، بیمارستان‌ها، مدارس و ... می‌باشند. کانکس‌های امداد و نجات غالباً توسط ساندویچ پانل ساخته شده که دارای عایق حرارتی و صوت می‌باشند.



BELAMINE

IMPREGNATION

NOUIN CHOOR

۴_ کانکس قابل گسترش (باز شو)



کانکس‌های قابل گسترش گونه‌ای از کانکس‌ها هستند که به گونه‌ای طراحی شده‌اند که قابلیت افزایش فضای داخلی را دارند و معمولاً در مواقعی که فضای بیشتری نیاز است به کار می‌روند. علاوه بر قابلیت گسترش، می‌توان آن‌ها را به محل و منطقه جغرافیایی مورد نظر منتقل و سپس آن‌ها را باز کرده و گسترانید. کانکس‌های قابل گسترش این قابلیت را دارند که پس از مدتی سازه را جمع نموده و به محل اولیه و یا به محل جدید ارسال نمود. اینگونه از کانکس‌ها بیشتر مورد استفاده نیروهای نظامی و سازمان‌های امداد و نجات قرار می‌گیرند تا مکان‌هایی برای استقرار افراد و تجهیزات و همچنین برپایی بیمارستان‌ها و درمانگاه‌های صحرائی فراهم آید. علاوه بر آن کانکس‌های قابل گسترش را می‌توان برای کتابخانه‌های سیار، فروشگاه، رستوران و یا کافه‌های سیار مورد استفاده قرار داد.

۵_ سرویس بهداشتی و حمام



سرویس بهداشتی و حمام، نوعی از سازه‌های پیش ساخته می‌باشند که دارای ابعاد کوچک‌تر بوده و از ساندویچ پانل و یا ورقه‌های فلزی تولید می‌گردد. کاربرد آن برای محل‌های اسکان بین جاده‌ای، پارک‌ها و بوستان‌ها، محل‌های اسکان ستاد بحران (مانند مناطق سیل زده و یا زلزله زده)، اردوگاه‌ها، کارگاه‌های موقت، معادن و غیره می‌باشد. این نوع از سازه به صورت جداگانه (توالیت یا حمام) و در برخی موارد بصورت سرویس بهداشتی مشترک (حمام و توالیت) طراحی می‌گردد. در یک حالت کلی هر کانکس سرویس بهداشتی از یک چشمه توالیت یا حمام تشکیل شده است و در مواردی که تعداد افراد استفاده کننده از کانکس سرویس بهداشتی زیاد باشد، می‌توان تعداد چشمه‌های توالیت یا حمام را به تعداد دلخواه افزایش داد که در دو نوع راهرو دار و یا بدون راهرو طراحی و تولید می‌گردند. در نوع راهرو دار امکان تعبیه روشویی به همراه تجهیزات ضد عفونی و گندزدایی وجود دارد. کانکس‌های سرویس بهداشتی و حمام را می‌توان با قابلیت جابجایی و حمل و نقل نیز تولید نمود که به آن سرویس بهداشتی سیار گفته می‌شود. اسکلت اینگونه از کانکس‌ها از پروفیل‌های فولادی ۸x۸ سانتی‌متر تشکیل شده که با ورقه‌های فلزی و یا ساندویچ پانلی رنگ آمیزی شده با رنگ کورای الکترواستاتیک، پوشش داده می‌شود.





سازه شیشه‌ای به سازه‌ای گفته می‌شود که در ساختار آن از شیشه به عنوان اصلی‌ترین جز، استفاده شده باشد. امروزه دامنه استفاده از سازه‌های شیشه‌ای به دلیل زیبایی، قابلیت نورگیری و احساس ارتباط با محیط خارجی، به طور فزاینده‌ای مورد توجه قرار گرفته است. همچنین دوام و استحکام سازه‌های شیشه‌ای مدرن، همراه با قابلیت‌های عایق بندی مناسب، آن را به گزینه‌ای ایده‌آل برای بهبود کارایی انرژی ساختمان تبدیل کرده است. این ویژگی به همراه طراحی‌های سفارشی و جذاب، موجب افزایش جاذبه‌های بصری و ارزش افزوده بناها می‌گردد. سازه‌های شیشه‌ای انواع مختلفی دارند که شامل سقف شیشه‌ای، نمای شیشه‌ای، کف شیشه‌ای، شیشه بالکنی، نرده و پله شیشه‌ای و ... می‌باشد. گروه صنعتی بزرگمهر با استفاده بهترین و باکیفیت‌ترین مواد اولیه، انواع سازه‌های شیشه‌ای را طراحی و تولید می‌کند. بزرگمهر این سازه‌های شیشه‌ای را با استفاده از تکنولوژی‌های روز دنیا و مطابق با استانداردهای بین‌المللی، طراحی و تولید می‌نماید.





پوشش شیشه ای استخر



پوشش شیشه‌ای استخر محصول گروه صنعتی بزرگمهر است که با خرید و سفارش آن، هزینه‌های نگهداری و تمیز کردن استخر تا ۹۰ درصد کاهش می‌یابد. پوشش شیشه‌ای استخر از ریختن شاخ و برگ درختان و افتادن حشرات و حیوانات به داخل آب و ورود گرد و غبار به آب استخر، جلوگیری نموده و باعث می‌شود آب استخر مدت زمان طولانی‌تری تمیز بماند. پوشش شیشه‌ای استخر می‌تواند به استفاده بهینه از فضاها کمک بسیاری نماید و باعث شود در فصول سرد و گرم سال، از شنا کردن در استخر لذت ببرید. پوشش شیشه‌ای استخر از انواع سازه‌های شیشه‌ای پر کاربرد در صنعت ساختمان می‌باشد که امروزه از محبوبیت بسیاری برخوردار است.

کف شیشه ای



کف شیشه‌ای به عنوان یکی از عناصر جذاب و مدرن در طراحی داخلی و خارجی ساختمان‌ها شناخته می‌شود که حس شفافیت و گستردگی فضا را به ارمغان می‌آورد. کف شیشه‌ای در مکان‌های زیادی مانند ساختمان‌های مسکونی، رستوران‌ها، هتل‌ها و مراکز تجاری، مورد استفاده قرار می‌گیرد. کف شیشه‌ای بزرگمهر با استفاده از شیشه‌های لمینت شده نشکن و مقاوم در برابر ضربه و فشار ساخته شده و از ایمنی بسیار بالایی برخوردار است. این سازه در مدت زمان بسیار کوتاهی در مقایسه با سازه‌های بتنی اجرا و قابل استفاده می‌باشد.

شیشه بالکنی



شیشه بالکنی، نوعی سازه شیشه‌ای است که به منظور جلوگیری از ورود گرد و غبار و نشت آب باران و برف به داخل ساختمان و زیباتر شدن بالکن و تراس به کار می‌رود. شیشه به عنوان ماده اولیه مناسب برای ایجاد دیواره در تراس و بالکن کاربرد داشته که باعث افزایش زیبایی ساختمان می‌گردد. همچنین شیشه را می‌توان در ابعاد و اندازه‌های مختلف تهیه کرد. افزون بر آن، بالکن‌های شیشه‌ای، ظاهری تمیز و مدرن را ارائه می‌دهند. شیشه بالکنی به راحتی نور را از خود عبور داده و فضایی دلنشین و سرشار از نور و روشنایی را ایجاد می‌نماید. شیشه بالکنی به عایق بندی صوتی و حرارتی ساختمان نیز کمک چشمگیری می‌نماید.

سقف شیشه ای



سقف شیشه‌ای از جدیدترین و به روزترین سقف‌هایی است که می‌تواند جذابیت ظاهری بسیاری برای ساکنین ساختمان فراهم کند. یکی از مهم‌ترین مزیت‌های سقف شیشه‌ای، ایجاد امکان عبور نور خورشید به داخل ساختمان و فراهم آوردن روشنایی طبیعی و مطبوع می‌باشد. اکثر مردم بر این باورند که سقف‌های شیشه‌ای تنها برای برج‌ها، هتل‌ها و مراکز خرید بزرگ مناسب هستند. اما امروزه حتی در طراحی‌های کوچک و خرد، استفاده از سقف‌های شیشه‌ای کاربرد داشته و باعث جذابیت بیشتر بنا می‌شود.



WWW.BOZORGMEHR.CO.COM

سایر محصولات

بارانگیر



سایبان خودرو



درب فلزی لیزری



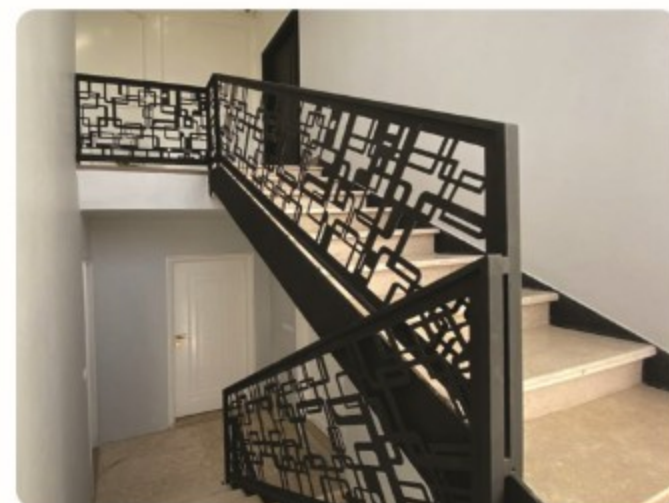
آلاچیق



پرگولا



نرده و حفاظ لیزری





دفتر مرکزی:

مشهد، بلوار پیروزی، پیروزی ۲، کسای ۱۴، پلاک ۲۵/۱ - ۳۴۲۰۴ - ۵۱ | ۹۱۶۹-۴۲۲ - ۲۱

ارتباط مستقیم: ۸۳۳۰ ۰۹۹ ۰۹۱۲

واحد خدمات پس از فروش: ۳۸۷۰۸۰۳۱ - ۵۱



www.Bozorgmehrco.com
info@bozorgmehrco.com
[Bozorgmehr_ind_grp](#)